



PET RAM

PTE. ROCA
1763

STADT/
BAU

PRESENTACIÓN PROYECTO PETRAM

DESCRIPCIÓN / PROYECTO

Ubicado en el barrio del Abasto a sólo 50 metros de Av. Pellegrini.
A pasos del corredor gastronómico más importante de la ciudad y a 5 minutos del centro.
Próximo a diferentes universidades, escuelas y centros de salud.

UBICACIÓN

PTE. ROCA 1763
ROSARIO, SANTA FE - ARGENTINA

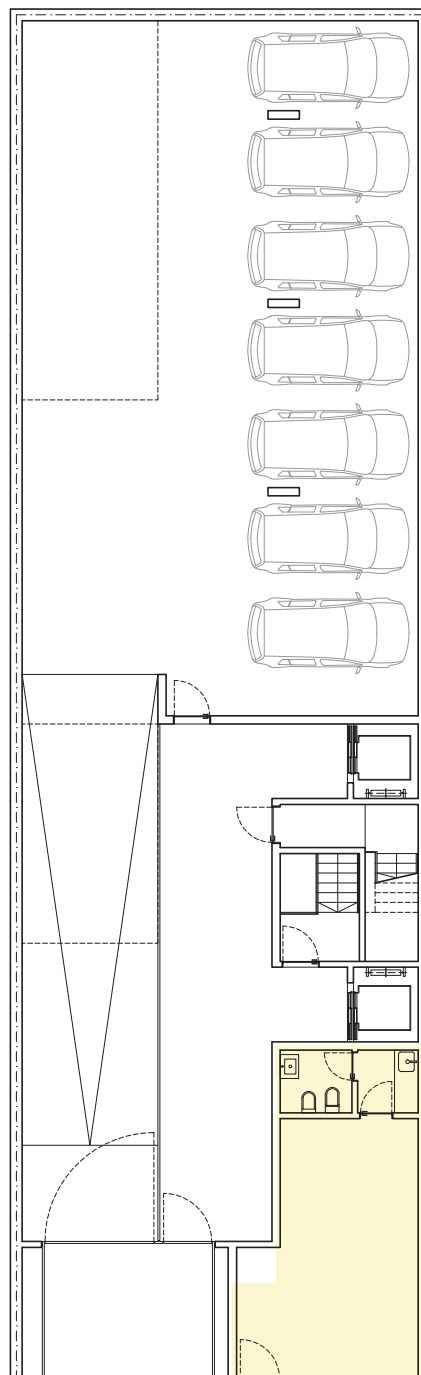


PRESENTACIÓN PROYECTO PETRAM

NIVEL 0

SUPERFICIE LOCAL COMERCIAL: 36 M2

COCHERAS: 7 UNIDADES

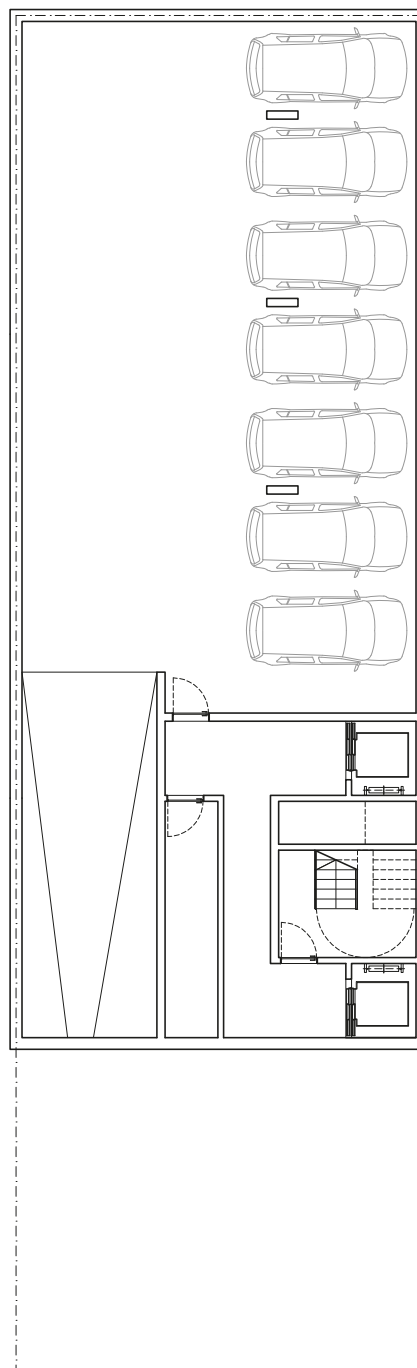


PRESENTACIÓN PROYECTO PETRAM

NIVEL -1

COCHERAS: 7 UNIDADES

SALA DE MÁQUINAS



PRESENTACIÓN PROYECTO PETRAM

NIVEL 1

UNIDAD TIPO 1

1 DORMITORIO

SUPERFICIE TOTAL: 47.30 M²

SUPERFICIE CUBIERTA: 43.70 M²

SUPERFICIE SEMICUBIERTA: 3.60 M²

UNIDAD TIPO 2

1 DORMITORIO

SUPERFICIE TOTAL: 72.60 M²

SUPERFICIE CUBIERTA: 52.50 M²

SUPERFICIE SEMICUBIERTA: 20.10 M²

UNIDAD TIPO 3

2 DORMITORIOS

SUPERFICIE TOTAL: 95.40 M²

SUPERFICIE CUBIERTA: 71.60 M²

SUPERFICIE SEMICUBIERTA: 23.80 M²

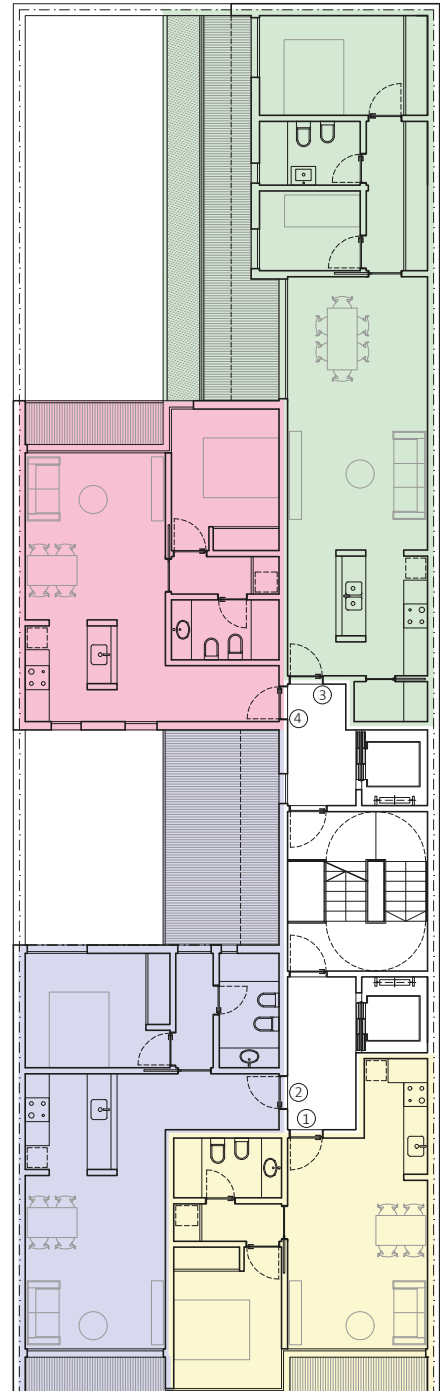
UNIDAD TIPO 4

1 DORMITORIO

SUPERFICIE TOTAL: 54.70 M²

SUPERFICIE CUBIERTA: 50.70 M²

SUPERFICIE SEMICUBIERTA: 4.00 M²



PRESENTACIÓN PROYECTO PETRAM

NIVELES 2, 3 Y 4

UNIDAD TIPO 1

1 DORMITORIO

SUPERFICIE TOTAL: 55.10 M²

SUPERFICIE CUBIERTA: 47.30 M²

SUPERFICIE SEMICUBIERTA: 7.80 M²

UNIDAD TIPO 2

1 DORMITORIO

SUPERFICIE TOTAL: 60.50 M²

SUPERFICIE CUBIERTA: 56.20 M²

SUPERFICIE SEMICUBIERTA: 4.30 M²

UNIDAD TIPO 3

2 DORMITORIOS

SUPERFICIE TOTAL: 78.60 M²

SUPERFICIE CUBIERTA: 71.60 M²

SUPERFICIE SEMICUBIERTA: 7.00 M²

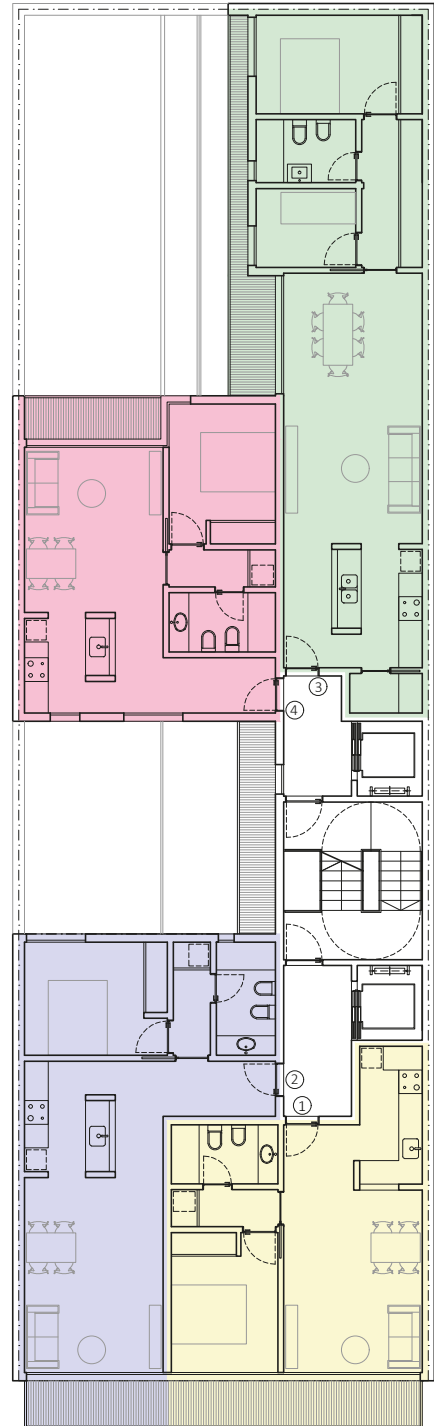
UNIDAD TIPO 4

1 DORMITORIO

SUPERFICIE TOTAL: 54.70 M²

SUPERFICIE CUBIERTA: 50.70 M²

SUPERFICIE SEMICUBIERTA: 4.00 M²



PRESENTACIÓN PROYECTO PETRAM

NIVEL 5

UNIDAD TIPO 1

3 DORMITORIOS

SUPERFICIE TOTAL: 119.40 M2

SUPERFICIE CUBIERTA: 104.90 M2

SUPERFICIE SEMICUBIERTA: 14.50 M2

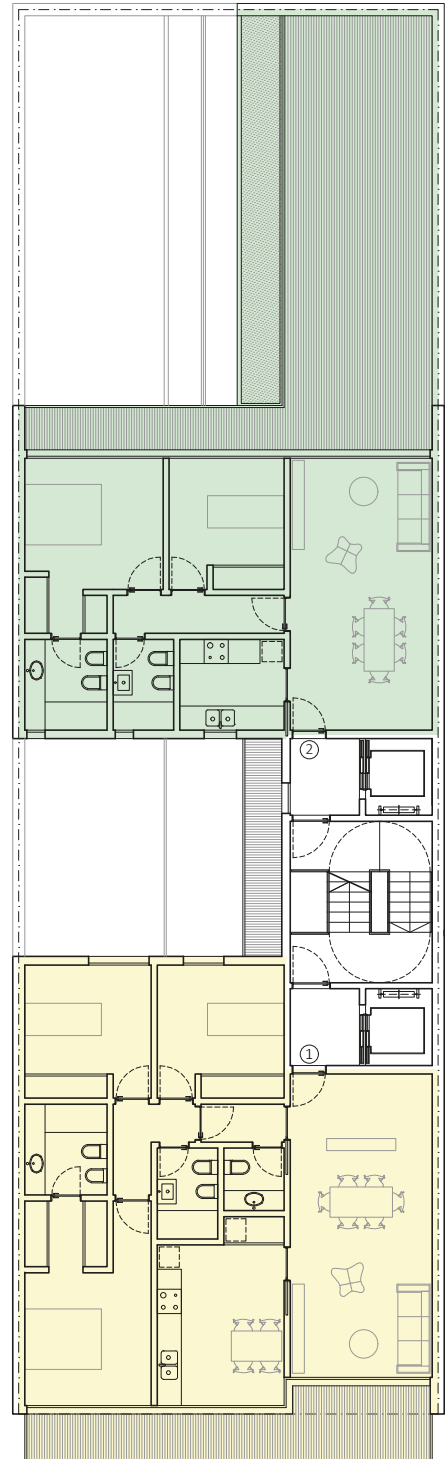
UNIDAD TIPO 2

2 DORMITORIOS

SUPERFICIE TOTAL: 134.20 M2

SUPERFICIE CUBIERTA: 74.00 M2

SUPERFICIE SEMICUBIERTA: 60.20 M2



PRESENTACIÓN PROYECTO PETRAM

NIVEL 6

UNIDAD TIPO 1

3 DORMITORIOS

SUPERFICIE TOTAL: 119.40 M2

SUPERFICIE CUBIERTA: 104.90 M2

SUPERFICIE SEMICUBIERTA: 14.50 M2

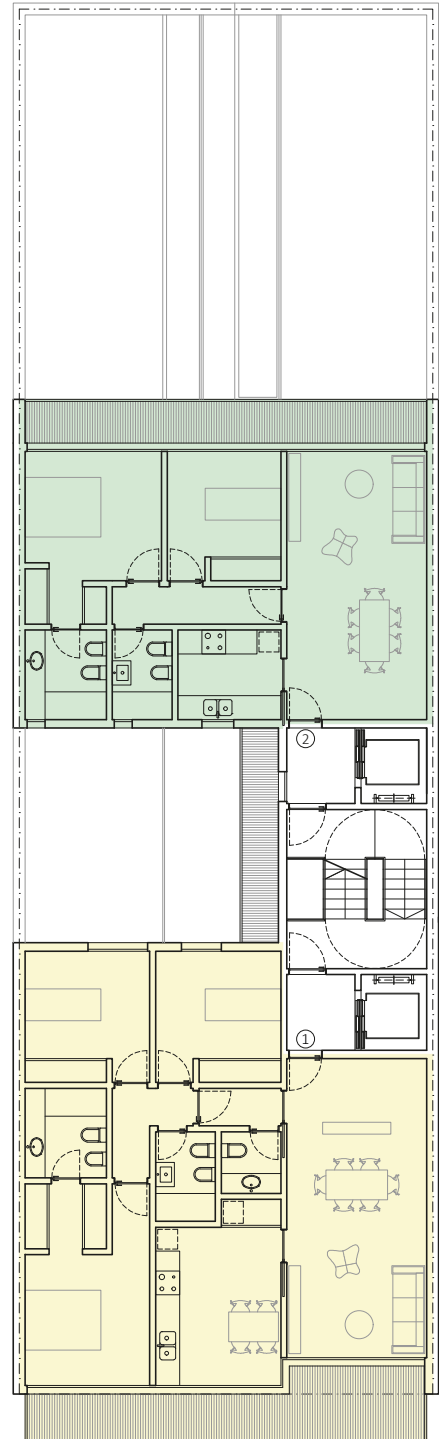
UNIDAD TIPO 2

2 DORMITORIOS

SUPERFICIE TOTAL: 185.40 M2

SUPERFICIE CUBIERTA: 74.00 M2

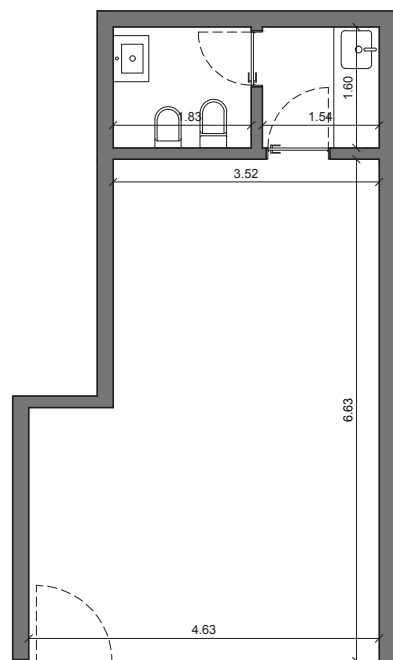
SUPERFICIE SEMICUBIERTA: 11.40 M2



PRESENTACIÓN PROYECTO PETRAM

NIVEL 0

LOCAL COMERCIAL
SUPERFICIE TOTAL: 36.00 M2



PRESENTACIÓN PROYECTO PETRAM

NIVEL 1

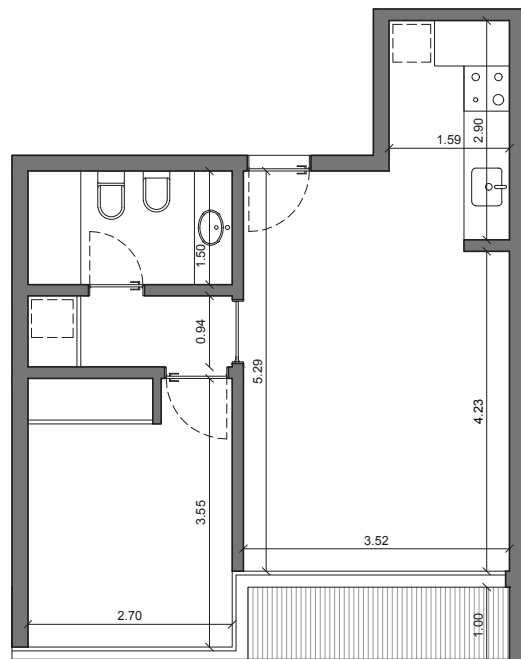
UNIDAD TIPO 1

1 DORMITORIO

SUPERFICIE TOTAL: 47.30 M2

SUPERFICIE CUBIERTA: 43.70 M2

SUPERFICIE SEMICUBIERTA: 3.60 M2



PRESENTACIÓN PROYECTO PETRAM

NIVEL 1



PRESENTACIÓN PROYECTO PETRAM

NIVEL 1

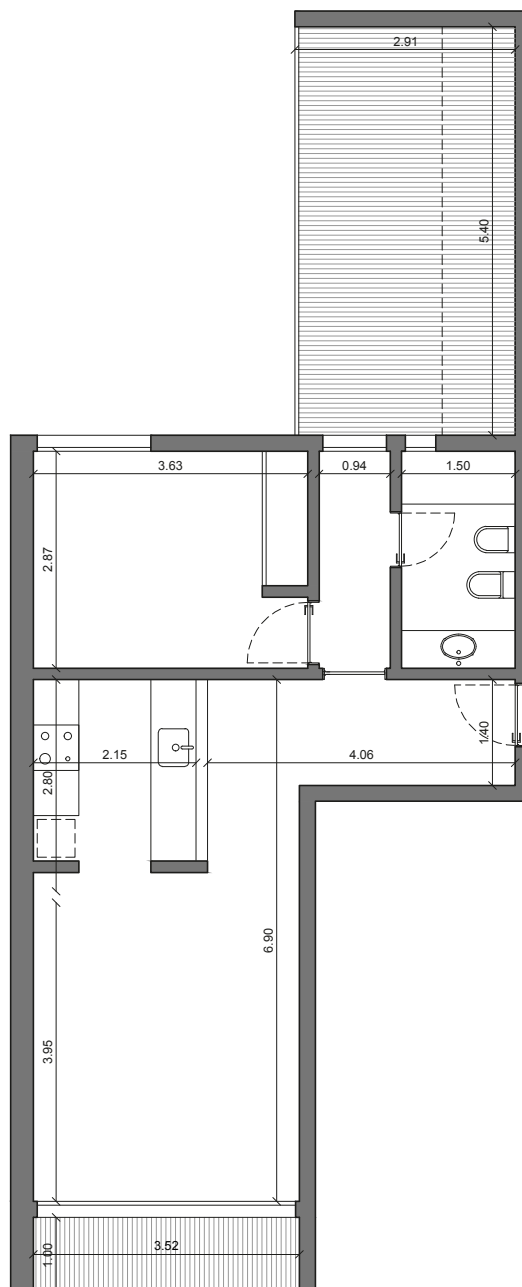
UNIDAD TIPO 2

1 DORMITORIO

SUPERFICIE TOTAL: 72.60 M2

SUPERFICIE CUBIERTA: 52.20 M2

SUPERFICIE SEMICUBIERTA: 20.10 M2



PRESENTACIÓN PROYECTO PETRAM

NIVEL 1



PRESENTACIÓN PROYECTO PETRAM

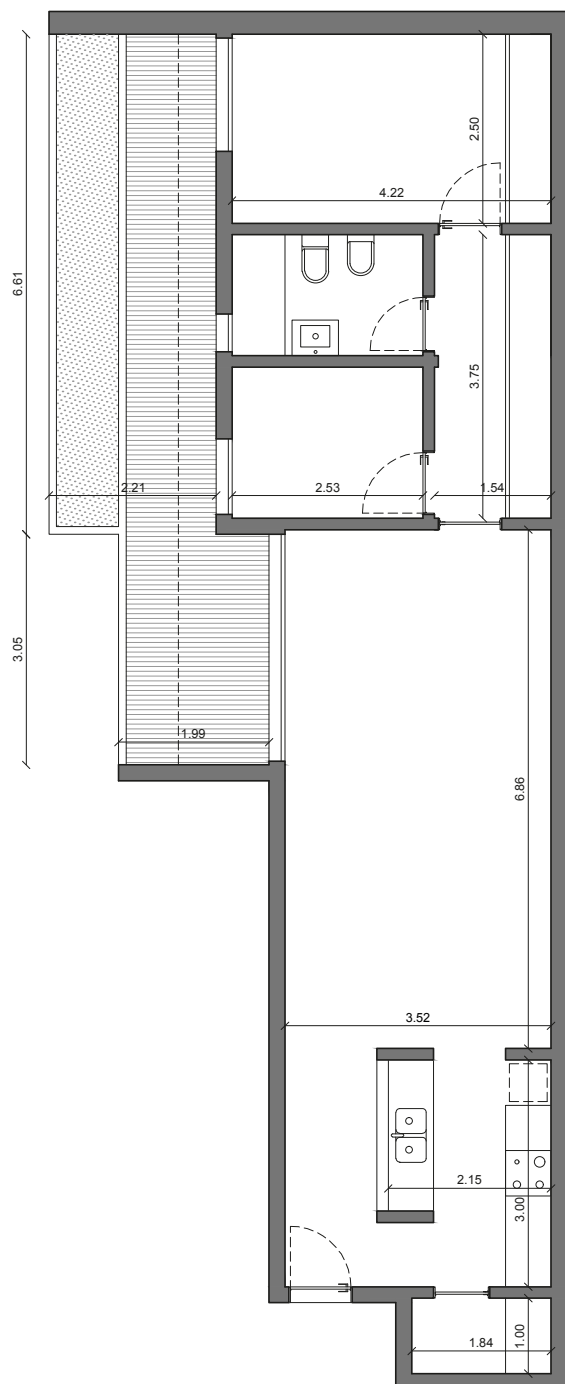
NIVEL 1

UNIDAD TIPO 3 2 DORMITORIOS

SUPERFICIE TOTAL: 95.40 M2

SUPERFICIE CUBIERTA: 71.60 M2

SUPERFICIE SEMICUBIERTA: 23.80 M2



PRESENTACIÓN PROYECTO PETRAM

NIVEL 1



PRESENTACIÓN PROYECTO PETRAM

NIVELES 2, 3 Y 4

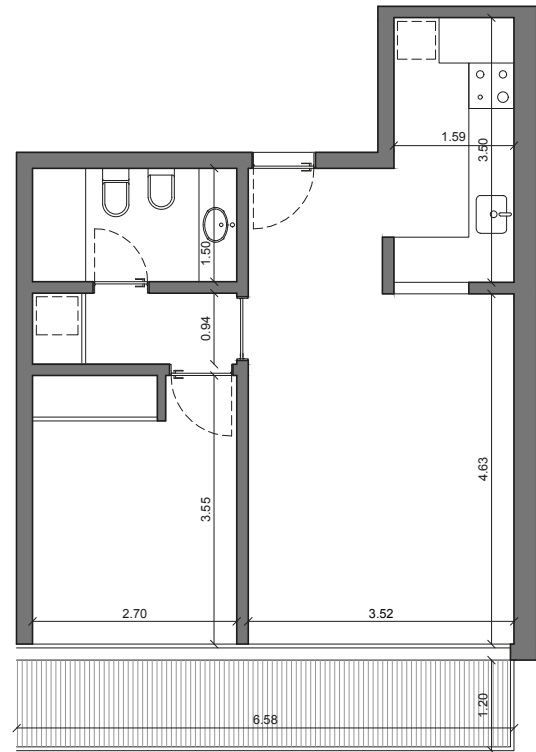
UNIDAD TIPO 1

1 DORMITORIO

SUPERFICIE TOTAL: 55.10 M²

SUPERFICIE CUBIERTA: 47.30 M²

SUPERFICIE SEMICUBIERTA: 7.80 M²



PRESENTACIÓN PROYECTO PETRAM

NIVELES 2, 3 Y 4



PRESENTACIÓN PROYECTO PETRAM

MEMORIA DESCRIPTIVA

SISTEMA CONSTRUCTIVO

Tradicional, de estructura independiente de hormigón armado (bases, columnas, vigas y losas), mampostería de ladrillos comunes en las medianeras y mampostería divisoria de ladrillos huecos.

PISOS

Espacios Comunes

Vereda pública: baldosas graníticas reglamentarias 4 panes
Cocheras y caja de escalera: Cemento alisado
Palier por piso: Porcelanato de 1º calidad
Terraza: Baldosa de 1º calidad

Departamentos

Cocinas, baños y balcones: Porcelanato de 1º calidad
Estar- comedor, dormitorios y pasillos: piso de madera -tipo a definir s/proyecto o porcelanato 1º calidad

ZÓCALOS

Cocinas y balcones: Zócalos cerámicos ídem piso
Ambientes con pisos de madera: Zócalos madera tipo a definir s/proyecto y disponibilidad

SOLIAS Y UMBRALES

De granito (color a definir) en salida al balcón y cambios de piso

REVESTIMIENTOS

Cocinas: Porcelanato de 1º calidad
Baños: Porcelanato de 1º calidad

CERRAMIENTOS

Ventanas y puertas-ventanas: de Aluminio - Línea a30new con colocación de DVH.

CARPINTERÍA DE MADERA

Puertas placas interiores de madera enchapadas en madera natural lustradas o laqueadas - espesor 2"
Frentes de placard 2 puertas correderas terminación a definir - herrajes en aluminio
Interiores de placard completos (cajoneras, estantes y barral de colgar) en melanina color a definir.

YESERÍA

Enlucido de yeso en paramentos interiores.
Cielorrasos aplicados a la losa con corte de pintura. Cielorrasos suspendidos de yeso en pasillos, baños y cocinas.

ARTEFACTOS

Cocinas: bacha en acero inoxidable - 1º calidad.
Baños: bacha de porcelana - 1º calidad.
Artefactos (inodoro con mochila y bidet) marca Ferrum o Roca, color blanco.
Bañera en acero esmaltado, marca Ferrum o similar, color blanco.
Extractor de baño eléctrico embutido en cielorraso con llave interruptora.

GRIFERÍAS

Cocinas: Monocomando mezcladora cromada, marca FV o similar.
Baños: juego completo bañera, bidet y lavatorio monocomando cromado, marca FV o similar.

MARMOLERÍA

Mesadas de cocina y de baño: granito espesor 2,5cm (color a definir) con zócalos de diferentes alturas, según proyecto.

MUEBLES DE COCINA

Alacenas y bajo mesadas completos en melanina color a definir según diseño.
Se incluye extractor de cocina o purificador embutido en mueble.

ASCENSOR

Cabina: revestida en acero inoxidable pulido con un lateral espejado. Puertas correderas automáticas en acero. Cielorraso con iluminación incorporada.
Puertas en palieres automáticas en hierro pintado.
Puertas en Hall de ingreso en acero inoxidable pulido.

INSTALACIÓN DE GAS

La cañería de la instalación de gas será de acero con revestimiento epoxi, según exigencias de órgano competente y requisitos de Litoral Gas. Rejillas de ventilación superior e inferior según corresponda.
Se incluye la provisión de artefactos de cocina, calefón y calefactor o caldera según proyecto.

INSTALACIÓN ELECTRICA

Se dejarán bocas para iluminación en cada ambiente y bocas para luminarias de embutir en cielorrasos suspendidos.
Las cajas con sus correspondientes llaves y tomas serán de color blanco marca Kalop o similar.
Se incluye la provisión de tableros con sus correspondientes llaves térmicas, el portero eléctrico, tomas de TV y TE en comedor y dormitorio.
Se incluyen luminarias de balcones, palieres y espacios comunes (PB, cocheras y Azotea).

INSTALACIÓN SANITARIA

Las cañerías y accesorios de la instalación cloacal y pluvial serán de PVC marca "Awaduct", irán suspendidas dentro del cielorraso. Las rejillas serán de acero inoxidable 15cm x 15cm.
La instalación de agua fría y caliente será de termofusión con las llaves de paso correspondientes en cada ingreso a ambiente húmedo (cocina y baños).

INSTALACIÓN EQUIPOS DE SPLIT

Se dejará previsto -embutido en muros o por cielorraso suspendido- la cañería de cobre, junto con el desagüe y cañería de electricidad para la instalación de equipos Split.





PRESENTACIÓN PROYECTO PETRAM

RENDERS







Desarrollador
STADT BAU

Proyecto
MLCSSG

Dirección + Conducción
MLCSSG
LITORAL BAU S.R.L

Comercialización
STADT BAU
T: 341 527 2559

RINO GROUP
T: 341 527 9600
W: WWW.RINOINMOBILIARIA.COM

Administración
C.P. ANDREA STAMPFLI

PET RAM

PTE. ROCA
1763